



BRACELETE INTELIGENTE MODELO V19 WELLCARE - MANUAL DO USUÁRIO -

REVISÃO 00 - MAIO DE 2024

LEIA COM ATENÇÃO E GUARDE PARA CONSULTAS FUTURAS!

1. Informação inicial sobre cuidados e segurança

Por favor leia estas instruções cuidadosamente antes de usar seu bracelete pela primeira vez e guarde este manual de instruções para consultas futuras.

.: Este produto não é um brinquedo. Mantenha-o fora do alcance de crianças.

.: Este produto inclui bateria polímero de lítio. Manuseie e descarte de forma apropriada.

.: Mantenha o produto fora do alcance de crianças e animais de estimação para evitar que mastiguem ou engulam.

.: Operação do produto e temperatura de armazenamento devem estar entre 0 graus Celsius a 40 graus Celsius.

.: Nunca desmonte o produto. Reparos ou serviço só deve ser realizado por pessoal qualificado.

o Não exponha ao calor excessivo ou direto a luz solar por longos períodos.

.: Não utilize o produto em caso de avarias ou se perceber sobreaquecimento, evitando acidentes.

2. Acesso aos recursos do bracelete – operação do produto

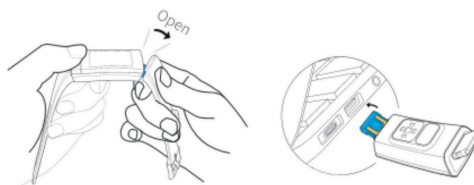
Pressione repetidamente a tecla de toque no painel frontal para alternar através do menu de opções.

Pressione longamente a tecla de toque para entrar nas opções de seleção (barra lateral sinaliza operação).

Nota: quando a tela estiver desligada, pressione a tecla de toque para ligar.

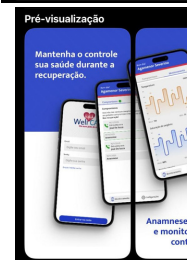
3. Carregando a bateria do bracelete

Conforme condições de utilização, a bateria do bracelete pode durar de 7 a 10 dias. Uma vez que o indicador de bateria indicar necessidade de carregamento, remova a pulseira conectada na parte superior do corpo do bracelete (pulseira que contém a fivela metálica) e carregue o bracelete de 1 a 2 horas para uma carga completa. Pode ser utilizada qualquer porta de carregamento do tipo USB A, tal como de seu carregador de celular, computador, etc.



4. APP e emparelhamento por bluetooth

Baixe na Apple Store (Celulares Apple) ou na Play Store (Celulares Android) o aplicativo WellCare, procurando pelos ícones indicados ao lado. Após instalado o aplicativo, será necessário utilizar o usuário e senha fornecidos pela WellCare para que você possa sincronizar os dados do bracelete com o aplicativo. O pareamento bluetooth e a sincronização entre o APP e o bracelete ocorrem de forma automática. Siga as instruções na tela do APP, concorde com os termos de uso e habilite as permissões solicitadas.



5. Posição correta de utilização:

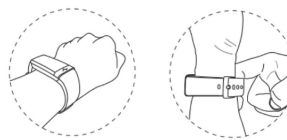
O bracelete deve manter contato com a pele, não estando nem muito apertado, nem com muita folga.

Deve ser utilizado ao longo de todo período de monitoramento.

Não retire nem permita que outros usem o bracelete.



**Forma
correta de
uso BMPC**



6. Cuidados adicionais e higienização

Apesar de ser construído para uso diário e ter sido testado em diversas situações, o bracelete é um dispositivo eletrônico sensível que requer diversos cuidados:

.: Evite choques, batidas ou movimentos bruscos que podem quebrar o dispositivo;

.: Evite nadar e mergulhar com o dispositivo;

.: Em caso de descarga, o dispositivo pode ser conectado a uma porta ou carregador USB para carga;

.: Em caso de falha de comunicação, desconectar e conectar o mesmo novamente, repetindo os passos de acesso;

.: Se houver necessidade de limpeza, utilize pano úmido. Evite produtos abrasivos.

7. Garantia

Este produto está coberto por um período de 3 meses de garantia legal + 9 meses de garantia adicional pela WellCare, totalizando 12 meses de garantia, desde que utilizado e mantido de acordo com as instruções do Manual do Usuário.

8. Suporte técnico

Qualquer dúvida em relação ao uso do bracelete, aplicativos, configurações ou conexões podem ser dirimidas com o **Suporte Técnico WellCare** através do Whatsapp **(54) 99220-2418** ou e-mail **sac@wellcaremonitoramento.com.br**.

9. Dados técnicos:

| Descrição | Tópico Relacionado | Especificação Técnica |
|-----------------------|-----------------------------|---|
| Modelo | V19 WellCare | Bracelete Inteligente |
| Estrutura | Tamanho | Corpo principal: L*W*H 56.5*20.5*13.5mm Pulseira: L*W*H 125*20*8mm L*W*H 96*20*8mmEmbalagem: L*W*H 145*96*39mm |
| | Peso | NW: 35.6g GW: 189.2g |
| | Materiais | Corpo principal: ABS+PMMA Pulseira: TPU |
| | Cor | Corpo principal: Preta Pulseira: Preta, Azul, Vermelha, Verde, Amarela |
| Placa Principal | CPU | REALTEK752CJ |
| | Sensor Clínico | VC8508 |
| | Sensor Pedômetro | VC325 |
| | Sensor | STK8321 |
| | Bluetooth | Alcance entre 5 e 10 metros - Bluetooth low energy, no EDR, 4.2 |
| Parâmetros da Tela | Memória | 160KB RAM+64Mbit ROM |
| | Tela / Display | TFT |
| Parâmetros da Bateria | Tipo | Retangular |
| | Tamanho | 1.14" IPS |
| | Resolução | 135*240 |
| Parâmetros da Bateria | Capacidade da Bateria | 130MAH |
| | Forma de Carregamento | Carregamento ocorre diretamente em porta USB tipo A (contatos na borda do corpo principal - não é vendido com carregador) |
| | Tempo médio de carregamento | de 1 a 2 horas para carga completa |
| | Duração da bateria | 7 a 10 dias, conforme utilização |
| Outros Parâmetros | Modo de Controle | Botão de toque simples no painel central - manter pressionado para confirmar função |
| | Proteção contra água | IP68 (a prova d'água) |
| | Push / Alerta de Mensagens | Fonte Global |
| Outros Parâmetros | Celulares Compatíveis | Android 5.5 & iOS 9.0 e versões mais recentes |
| | Linguagem do APP | Português |
| | APP | WellCare (baixar nas lojas Apple Store ou Play Store) |

10. Informações adicionais

O bracelete V19 WellCare não é um equipamento eletromédico, apesar de capturar e apresentar ao seu usuário, diversos parâmetros corporais. Seus sensores possuem a capacidade de informar diversos dados e parâmetros clínicos para orientação, junto com outras informações, somente com finalidade de orientação e bem estar. Não utilize o mesmo nem se baseie em suas informações para tomar qualquer medida clínica. Neste caso, consulte seu médico.

"Este equipamento não tem direito à proteção contra interferência prejudicial e não pode causar interferência em sistemas devidamente autorizados"

**Para maiores informações, consulte o site da
ANATEL: www.anatel.gov.br**

Produto com certificação ANATEL n. 07213-24-16791 pelo OCD Dekra.



Projetado por WellCare
e fabricado na China.